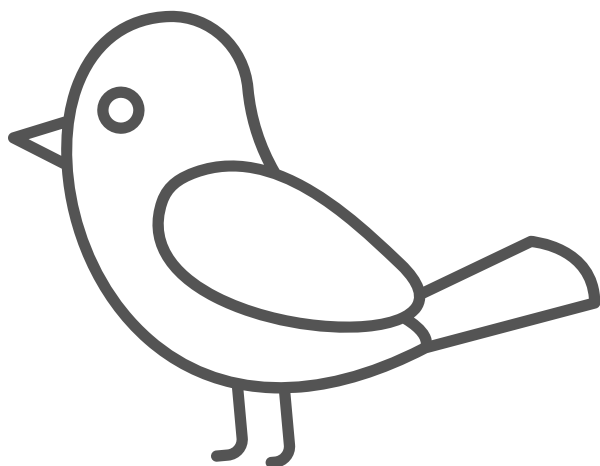


KARTA OBSERWATORA

ZADANIE

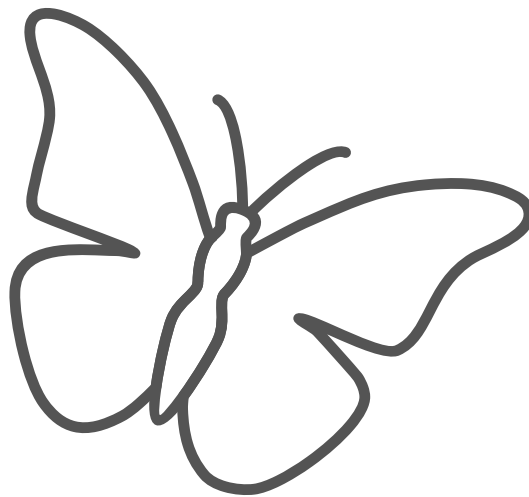
Wyobraź sobie, że jesteś przybyszem z kosmosu. Jesteś pierwszy raz na tej pięknej planecie. Bądź uważny i rozejrzyj się wkoło. Okrążają cię liczne rośliny (flora) i możesz spotkać różne zwierzęta (fauna). Zanotuj poniżej co udało Ci się zaobserwować.

Co to za ptaszek?



- Jaki ma kolor brzuszka?
- Jaki ma kolor skrzydeł?

Co to za motyl?



- Jaki ma kolor?
- Jaki ma wzór na skrzydełkach?

ZAGADKA

Oparzy nam skórę,
Wcale nie jest krzywa.
Dzieci, uważajcie,
bo to jest...



Namaluj poniżej trzy różne listki roślin:

ZADANIE

Pomóż dzieciom posprzątać w lesie

